

LAMPAS O

Konstrukcja/Features/Конструкция

Oprawa do oświetlenia typu LED na paskach miękkich lub twardych do 10,8 mm. Korpus wykonany z profilu aluminium, mocowanie do ściany lub sufitu za pomocą uchwytu, który umożliwia nastawianie oprawy w dowolnym kierunku. Oprawa jest przeznaczona zarówno do zastosowań wewnętrznych: architektura wnętrz, scenografia, reklama, oświetlenie stanowisk pracy (trudno dostępne, zacienione miejsca) jak i zewnętrznych (możliwość uzyskania poziomu szczelności IP67). Wykorzystywana również do budowy opraw wolnostojących, do zastosowania w oprawach niezabudowanych.

LED luminaire with flexible or hard strips up to 10,8 mm. Body made of aluminium profile, that can be mounted on wall or ceiling in different directions thanks to a specific holder. Luminaire is designed for indoor: interior design, scenography, advertisement, work spaces (shaded, hardly accesibles spots) and outdoor (possibility to achieve IP67).

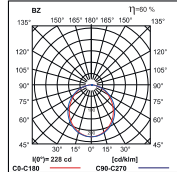
Luminaire used also to build free standing lighting fixtures, to be mounted as an individual element to surfaces.

Светильник на базе мягких или жёстких светодиодных лент до 10,8 мм ширины. Корпус изготовлен из алюминиевого профиля, крепление к стене или потолку с возможностью регулировки направления свечения. Светильник предназначен как для внутреннего (подсветка интерьера, сценографии, рекламы, освещение рабочего места в труднодоступных местах) так и наружного применения (герметичность вплоть до IP67). Также применяется как торшер, в незастроенных светильниках.

LAMPAS O

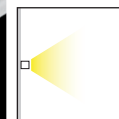
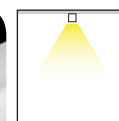
LAMPAS O

LAMPAS O 800lm WARM WHITE 14,4W/12V PLX l=1000mm

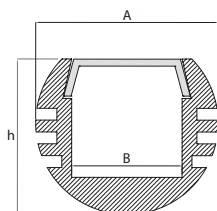


LAMPAS O 800lm WARM WHITE 14,4W/12V PLX l=1000mm

h[m]	φ [m]	lux	E _v [lux]
1	2,36	777	777
2	4,72	227	227
3	7,15	122	122
4	9,53	66	66
5	11,8	44	44



Wymiary / Dimensions / Размеры



TYP	A (mm)	B (mm)	h (mm)
LAMPAS O	18,5	11,2	15,8

TYP	PWM	Light bulb icon	Φ [m]	Color wheel icon	NAPIĘCIE ZASILANIA	PROFIL	Color bar icon
LAMPAS O	14 W	LED	800	WW	DC 12V	1m	■
LAMPAS O	20 W	LED	1200	WW	DC 12V	1,5m	■
LAMPAS O	26 W	LED	1600	WW	DC 12V	2m	■

Opcje oprawy / Luminaire options / Характеристика светильника

Przesłony / Diffuser / Рассеиватели:

PLX	przesłona opalizowana PMMA PMMA opal diffuser / рассеиватель из PMMA опаловый
PLX-T	przesłona przezroczysta PMMA PMMA transparent diffuser / рассеиватель из PMMA опаловый

Układ zasilający / Control gear / Пускорегулирующая аппаратура:

E	zasilacz driver / Блок питания
---	--------------------------------

AKCESORIA / ACCESSORIES / ПРИНАДЛЕЖНОСТИ

Soczewka
LENS



Przesłona mleczna
FROSTED DYFUZOR



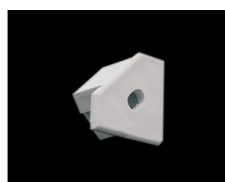
Przesłona przezroczysta
TRANSPARENT DYFUZOR



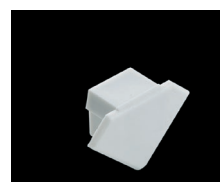
Zaślepka
END CAP PCV



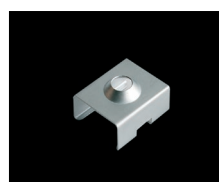
Zaślepka z otworem
END CAP PCV WITH HOLE



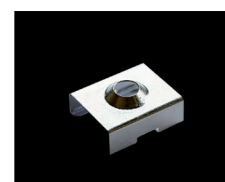
Zaślepka przewodnikowa
ELECTRICITY CONDUCTIVE
END CAP



Uchwyt chrom matt
CHROME MATT MOUNTING
BRACKET'S



Uchwyt ocynk
ZINC MOUNTING BRACKET'S



„Stosowanie opraw oświetleniowych firmy LUXIONA POLAND”

Oprawy oświetleniowe firmy LUXIONA POLAND przeznaczone są do pracy w standardowych warunkach, z wyjątkiem opraw o przeznaczeniu specjalnym. Warunki standardowe charakteryzuje temperatura otoczenia w zakresie -25°C – $+25^{\circ}\text{C}$, ciśnienie 960 – 1000 hPa, wilgotność 40 – 60%. Są to warunki panujące na przeważającym terenie strefy europejskiej.

Oprawy nie należy stosować w przypadku, gdy warunki otoczenia mogą zagrozić konstrukcji oprawy, powłoce lakierniczej lub komponentom elektronicznym umieszczonym w środku powodując nieprawidłowe działanie oprawy. Oprawy są zbadane i zgodne z normą europejską EN-60598-1.

Do czynników zagrażających konstrukcji oprawy można zaliczyć min.: wysoką temperaturę, wysoką wilgotność, zapylenie, obecność w powietrzu substancji chemicznie nieobojętnych (chlor, sól, kwasy, zasady), wibracje, wstrząsy, narażenie na udar, UV, pole elektromagnetyczne.

Oprawy należy stosować zgodnie z ich przeznaczeniem. Konieczne jest instalowanie opraw zgodnie z instrukcją montażową, wyłącznie przez osoby posiadające odpowiednie uprawnienia.

„The usage of Luxiona Poland luminaires”

The luminaires manufactured by Luxiona Poland company are designed to operate in standard conditions, except from those luminaires designed for a special usage. The standard conditions are characterized by the temperature varying from -25°C to $+25^{\circ}\text{C}$, pressure varying from 960 hPa to 1000 hPa, and humidity between 40% and 60%. These are the normal conditions for the most area of the European zone.

The luminaires shall not be used when the environment conditions are hazardous for its structure and paint, or for the inside electronic components. The luminaires have been tested in accordance with EN-60598-1 European norms.

The hazardous factors include: high temperature, high humidity, dust, chemically indifferent substances (chlorine, salt, acid, bases), vibrations, impacts, exposure to UV rays and electromagnetic field. The luminaires shall be operated in accordance with their usage. They shall be installed in reference to the assemble instructions by the qualified persons only.

„Применение светильников фирмы LUXIONA POLAND”

Светильники фирмы LUXIONA POLAND предназначены для работы в стандартных условиях за исключением светильников спецназначения. Для стандартных условий характерны температура окружающей среды в диапазоне -25°C – $+25^{\circ}\text{C}$, давление 960 – 1000 hPa, влажность 40 – 60%. Такие условия преобладают на основной территории Европы.

Не рекомендуется использовать светильники в условиях, которые могут привести к нарушению конструкции светильника, лакокрасочному покрытию или сбою в работе электронных компонентов светильника. Светильники позитивно прошли испытания согласно европейской норме EN-60598-1.

К числу факторов, угрожающим конструкции светильника относятся в том числе высокие температура, влажность, запылённость, присутствие в атмосфере агрессивных веществ (хлор, соль, кислоты, щелочи), вибрации, тряска, опасность удара, ультрафиолетовое излучения, электромагнитное поле.

Применять светильники необходимо согласно их назначению. Установка светильников проводится обязательно согласно инструкции по установке лицами обладающими соответствующие квалификации.

UWAGA!

Dane techniczne mogą ulec zmianie. Zdjęcia opraw mogą odbiegać od rzeczywistości. Data ostatniej aktualizacji 06.02.2015 r.

Inne opcje oprawy dostępne na indywidualne zapytanie.

WARNING!

Technical data may be changed. Photos of the luminaires may differ from reality. Last updated 06.02.2015.

Other options of the luminaire available on request.

ВНИМАНИЕ!

Технические характеристики могут измениться. Изображение продукта может незначительно отличаться от оригинала.

Дата последнего обновления 06.02.2015.

Реализация индивидуального варианта возможна по запросу.